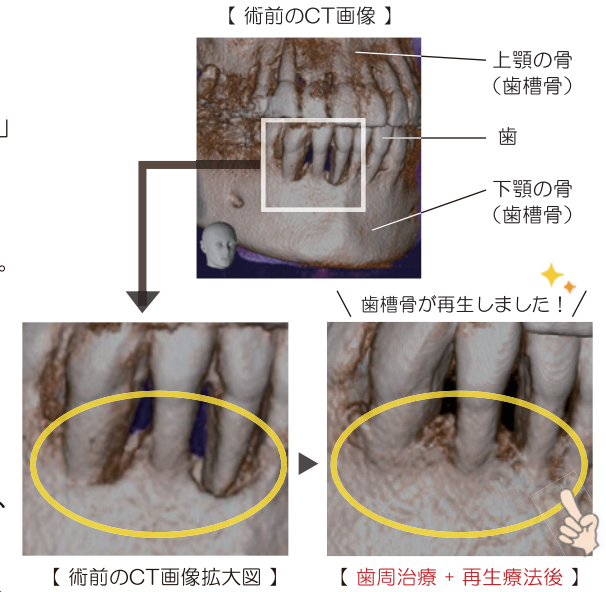




カムカム! ファミール



皆様、こんにちは！新年明けましておめでとうございます。
いつも「カムカム!ファミール」を読んでくださり、ありがとうございます。
昨年10月に愛媛県松山市で「日本臨床歯周病学会中国四国支部教育研修会」が行われ、私が症例発表をさせていただきました。（裏面に写真あり）
歯周病は歯周病菌による細菌感染ですが、歯茎が腫れるだけでなく歯茎の下にある歯を支えている顎の骨（歯槽骨）が吸収されて歯を失ってしまう病気です。最近では新薬剤の開発や手術方法の進化により、失われた歯槽骨を再生できる「再生療法」が可能となり、重度の歯周病で今までなら抜歯していたような歯でも、再生療法を行うことで歯を保存することが可能となりました。
今回私が発表させていただいた患者さんは、重度の歯周病で多くの歯槽骨を失っていましたが、歯科衛生士による歯周治療（歯石除去）をしっかりと行い、患者さんも熱心にブラッシングをしてくださった結果、歯槽骨が再生し、歯周病が改善しました。しかし何れ所か歯槽骨が改善していない部位が残っており、その部位に私が再生療法を行ったことで歯槽骨が再生し、歯周ポケットもなくなり、失われていた歯槽骨が劇的に改善しました。
以前から「再生療法」は行われていましたが、ここ数年で新薬の開発や術式の改良により、かなりの歯槽骨の再生が期待できるようになってきました。しかし、喫煙や糖尿病などがあると、十分な歯槽骨の再生は得られません。
人生100年時代、できるだけご自分の歯で美味しく食べるために、歯周病の「再生療法」をされてみてはいかがでしょうか？



医療法人QOL ファミール歯科 院長 原 博章

診療カレンダー

★…勉強会の為、午後の受付は15時からです。

1月 休診日

日	月	火	水	木	金	土
1	2	3	4	5	6	7
8	9	10★	11	12	13	14
15	16	17	18	19	20★	21
22	23	24	25	26	27	28
29	30	31				

2月 休診日

日	月	火	水	木	金	土
			1	2	3	4
5	6	7	8	9	10	11
12	13	14★	15	16	17	18
19	20	21	22	23★	24	25
26	27	28				

3月 休診日

日	月	火	水	木	金	土
			1	2	3	4
5	6	7	8	9	10	11
12	13	14★	15	16	17	18
19	20	21	22	23	24★	25
26	27	28	29	30	31	

< 1月のスケジュール >

- 1日～4日 休診
- 7日(土) 矯正相談日
- 12日(木) PM受付17時まで
- 19日(木) 休診 / PM矯正診療日

< 2月のスケジュール >

- 4日(土) 矯正相談日
- 16日(木) 休診
PM 矯正診療日

< 3月のスケジュール >

- 4日(土) 矯正相談日
- 13～15日 院長不在
- 16日(木) 休診 / PM矯正診療日
- 20日(月) 勉強会の為、休診



歯科助手からの/ 歯☆カムとびっくす

歯科医師・歯科衛生士・歯科助手・受付のそれぞれの部署から、皆様にお伝えしたいことを順番にお話していきます。今回は歯科助手からお話します。

正しいマスクの装着の仕方

予防や蔓延を防ぐ為のマスク。いまや生活必需品のマスクですが、あなたのマスクの装着方法は大丈夫でしょうか？
今だからこそ、おさらいしておきましょう！

- ① まずは、自分の顔のサイズに合ったマスクをつけましょう。大きすぎるものや、小さすぎるものは良くありません。
- ② マスクの種類は、布やウレタンマスクより、不織布マスクの方が効果が高いことが示されています。
品質の確かなものを選んでください。JIS規格（JIS T9001）は、国の制定したマスクの統一規格です。
捕集機能、通気性、安全・衛生項目を規定しているもので、このJIS規格に適合するものが好ましいです。
- ③ 鼻の形に合わせ、マスクと顔の隙間を防ぎます。
ワイヤーの内蔵されているマスクは、ワイヤーを自身の鼻の曲線に沿って折り曲げ、調整して下さい。
- ④ マスクを顎下までのばし、隙間なくフィットさせます。ギャザーを払ってしっかりフィットする状態で装着します。頬や顎に隙間がないか確認しましょう。隙間があると、十分な効果が得られません。
- ⑤ 鼻だしマスク、あごマスクはやめましょう。
- ⑥ マスクを取り外す際は、表面を触らない様に、ひもの部分を持って外します。もし表面を触ってしまったら、手洗いをしましょう。
- ⑦ マスクを捨てる時は、中表の状態にして処理しましょう。



いかがでしたか？感染症の予防意識が高くても、マスクをきちんと着用出来ていないと、体内への侵入を阻止することは出来ません。
ある調査によると、マスクを正しく着用できている人は4人に1人しかいないそうです。

今一度マスクの装着方法を見直して、感染症予防に努めていきましょう！

参考サイト：厚生労働省

「日本臨床歯周病学会 中国四国支部 教育研修会」の様子（表面記事参考）



愛媛県松山市で行われました！

新商品「ハグキプラスPRO」のご紹介！

「ハグキプラスPRO」を新しく入荷し、販売中です！
歯周病予防に適した歯磨剤です。他の歯周病予防歯磨剤と比べて優れている点が、植物由来成分のオウバクエキスが配合されていること。歯と歯肉を支える土台である歯槽骨は、骨形成と骨破壊のバランスを保ち骨量を維持していますが、歯周病進行時には炎症により骨破壊が過剰になることで骨量が減少してしまいます。オウバクエキスは、骨破壊が過剰になることを防ぎ、歯周病を予防します。歯科専用なので歯科医院でしか購入出来ません。口腔内の状態によって、おすすめの歯磨剤は変わります。気になる方は是非、担当の歯科衛生士にお声がけ下さい♪



▲ オウバク

歯科助手の「並木 亜美」が ファミリー歯科の一員になりました！

趣味はハンドメイドです！



昨年の10月からファミリー歯科の歯科助手として働いています。人と話すのが好きです！笑顔で頑張りますので、どうぞ宜しくお願いします。

当院では8020の 表彰を行っております！

8020（ハチマルニイマル）とは、80（ハチマル）が80歳という年齢で、20（ニイマル）が残っている歯の数のことです。80歳になってもご自分の歯が20本以上ある人のことを言います。



当院では、定期検診に通って下さる方の中で8020を達成されている方を対象に、表彰状とプレゼントをお渡ししています。皆さんも是非定期検診に通って、私たちと一緒に8020を目指しましょう！

