

# カム カム! ファミール

あけましておめでとうございます！  
いつも「カム・カム! ファミール」を読んでくださりありがとうございます。

第6号は「院長の治療、患者さんに対する想いは?院長の治療に対するこだわりは?(前篇)」  
についてお話をさせていただきます。

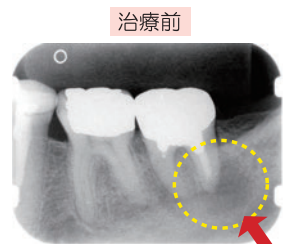
私が患者さんから聞いていたのは、歯科医院は「痛い」「怖い」「行きたくない」という  
悪いイメージばかりでした。私はこれを何とかしたい!と思い、「痛くない」「優しい」  
「楽しい」歯科医院にしたいと思っています。

また、私は「患者さんと対等な立場で話したい」、歯科医師が上でもなく、  
患者さんが上でもない対等な立場で診療したいとの思いから、「〇〇様」ではなく、  
開業以来一貫して「〇〇さん」とお呼びするようにしています。

私が開業した頃、一番びっくりしたのは「歯の根の治療」や「歯周病の治療」が十分に  
行われていないことでした。「根の治療」と「歯周病の治療」は歯を残していく上で  
一番土台となる治療で、治療に時間がかかりますが、これが不十分であれば上に  
いくら高額できれいな自費のかぶせを入れたとしても、必ず後で問題が起こります。

大学病院でこの土台の治療をきちんと行うことが当たり前のこととして教わってきた私は、  
どんなに忙しくても、「根の治療」と「歯周病の治療」はきちんと行おうと心に決めました。

皆様にとって大切な「根の治療」と「歯周病の治療」へのご理解とご協力をお願い致します。



治療前

膿が溜まって黒く写っています



治療中



治療後2年

膿がなくなり、骨が再生しました

ファミリー歯科 院長 原 博章

## 診療カレンダー

1月 休診日

日	月	火	水	木	金	土
			1	2	3	4
5	6	7	8	9	10	11
12	13	14	15	16	17	18
19	20	21	22	23	24	25
26	27	28	29	30	31	

2月 休診日

日	月	火	水	木	金	土
						1
2	3	4	5	6	7	8
9	10	11	12	13	14	15
16	17	18	19	20	21	22
23	24	25	26	27	28	

3月 休診日

日	月	火	水	木	金	土
						1
2	3	4	5	6	7	8
9	10	11	12	13	14	15
16	17	18	19	20	21	22
23 30	24 31	25	26	27	28	29

### <1月のスケジュール>

- 1日~5日 休診
- 22日(水) Dr.園山 AM不在
- 23日(木) 休診  
PM矯正診療日
- 24日(金) 矯正相談日

### <2月のスケジュール>

- 12日~14日 休診
- 20日(木) 休診  
PM矯正診療日
- 25日(火) 矯正相談日

### <3月のスケジュール>

- 13日(木) 休診  
PM矯正診療日
- 18日(火) 矯正相談日

NEW!

## 歯科衛生士 今井の ちょっとした「食育」の話

このコーナーでは「食育」について  
歯科衛生士の「今井」がご紹介していきます。



### 「市販のパンの事を考えてみませんか？」（第1回）

今から20年ほど前のことになります。ソウルオリンピックの際、オランダの選手団に、日本で市販されているようなフワフワで真っ白のパンを出したことで、パンに対する食事の改善要求があったということが新聞に取り上げられていたそうです。韓国も日本と同じで、朝、昼、夕とパンを食べる国ではありません。そのため、それほどパンのことを真剣に考えていなかったのだと思います。

市販されている食パンを手で握ってみて下さい。ピンポン玉くらいまで小さくなってしまいます。精製された真っ白の小麦粉を使い、イーストが使われているのでフワフワに膨れています。そのため、小麦粉はわずかしかな含まれていません。



男性の中には「パンでは食べた気がしない」、「パンでは食事にならない」という人がいるのも当然です。ましてや、スポーツ選手です。「これでは競技ができない」とクレームがつくのも当然です。そのオランダの選手たちが普段食べているのは、精製しない小麦粉、いわゆる全粒粉、発酵剤もイーストではなく昔ながらの酵母が使われたパンです。毎日、朝・昼・夕と食べるのですから、スポーツ選手にとっては「腹持ちがいい」パンではなければ練習もできません。



子供たちもスポーツ選手と同じです。成長期の子供たちはパンではすぐ空腹になってしまい、おやつを欲しがることになります。小学生などは、学校から帰って、おやつ欲しがり方でお昼の給食でご飯を食べたか、パンだったのかわかることもあるのではないのでしょうか。お昼がパンの場合、空腹で午後の授業に集中できないこともあるかも知れません。実際にある教育学者は、朝食をパンからご飯に変えて、成績が伸びた例がたくさんあることを報告しています。成長期の子供には、やっぱりご飯をしっかり食べさせたいものですね。

◆幕内秀大 マンガでわかる<食育>より抜粋

次回は、食パンの原料のお話をします。お楽しみに！

## キラキラ★スタッフ紹介コーナー

研修医の「中村 哲也」が、  
新しくファミリー歯科の一員になりました！

※3月までの勤務になります。



昨年の12月からファミリー歯科の一員となりました、中村です。丁寧な診療を心掛けております。皆様宜しくお願い致します。



## ハッピーだよ！ 歯科衛生士の「石原 彰子」が、 「日本歯周病学会認定衛生士」として認定されました！

### 日本歯周病学会認定衛生士とは？

日本歯周病学会が、「歯周病への対応を的確かつ効率的に実施し、長期間にわたり国民の健康管理に貢献することが出来ること」を認定した、有能な歯科衛生士のことです。



#### <コメント>

今後も患者さんのためにスキルアップに勤め、頑張って参りますので、宜しくお願い致します。（石原）



がんばりました！